



INSTALLATION INTÉRIEURE

# Eau glycolée / Eau Série Compact

POMPES À CHALEUR



Le spécialiste de la pompe à chaleur

# Pompe à chaleur WZS

## POMPE À CHALEUR WZS

**Bonnes notes en performance, qualité et manipulation.**

La Centrale de chauffe eau glycolée (WZS) présente la combinaison parfaite du chauffage et de l'eau chaude sanitaire. Parmi ses caractéristiques, on note le chauffage option rafraîchissement (rafraîchissement passif), le préparateur d'eau chaude sanitaire de 200 litres intégré et une température de départ de 65 °C. L'ensemble est intégré dans un boîtier de faible encombrement (0,42 m³).

### Des avantages marquants

La WZS offre une grande liberté dans le choix du lieu de pose. De plus, son format très compact facilite sa pose et son installation. Résultat : une économie de temps et de travaux !

C'est une solution optimale pour le chauffage et la production d'eau chaude sanitaire à destination d'une habitation à faible besoin énergétique ou lors d'une rénovation. Les fonctions de la Centrale de chauffe WZS sont complètement opérationnelles dès le raccordement de l'appareil.

La Pompe à chaleur WZS est ainsi la solution idéale pour tous ceux qui recherchent un chauffage économique et écologique procurant un haut confort de chauffage pour de très faibles coûts énergétiques.

Particulièrement novateur, la Modulbox extractible héberge l'ensemble du circuit frigorifique, compresseur et circulateur d'eau glycolée compris. Cette Centrale de chauffe propose une isolation acoustique élevée. De ce fait, elle est une des pompes à chaleur les plus silencieuses du marché.

### Le module du préparateur d'eau chaude sanitaire

Le préparateur d'eau chaude sanitaire de 200 litres incorporé est le garant d'une eau constamment chaude et permet des températures jusqu'à 55 °C sans appoint électrique. L'anode électrique intégrée protège le préparateur contre la corrosion et assure une longue durée de vie du réservoir. Cette anode ne nécessite aucune maintenance.

### La pompe à chaleur

La WZS est une pompe à chaleur Eau glycolée / Eau disponible en versions 6 kW, 8 kW ou 10 kW.

Les composants hydrauliques sont intégrés d'usine et livrés avec la pompe à chaleur ce qui rend pratiquement superflu tout accessoire supplémentaire.

Les composants parfaitement adaptés à la pompe à chaleur offrent une haute sécurité de dimensionnement et évitent les mauvaises surprises lors de son installation.

### La régulation

Les WZS sont dotés du régulateur à bouton-poussoir Luxtronik 2.0. Cette fonctionnalité innovante propose un programme de préchauffage de chape, une minuterie intelligente, une fonction de charge rapide d'eau chaude sanitaire, un port USB (pour récupérer les données) ainsi qu'une interface de réseau. De plus, des réglages sont possibles via un réseau intranet sans hardware ou software additionnels.

Pour le transport et l'installation, la Modulbox qui se trouve en bas de l'appareil peut être extraite. Le boîtier peut ainsi être transporté à l'horizontale jusqu'à son lieu de pose. Les raccords d'eau glycolée peuvent avoir lieu sur la droite ou la gauche. L'accès SAV ne se fait que par l'avant de l'appareil. Ceci permet une pose de l'appareil dans l'angle d'une pièce ou adossée à un mur.



**Rafraîchissement passif\* en option**

WZS 100H



Chauffage



Rafraîchissement



Préparateur d'eau chaude sanitaire incorporé

Centrale de chauffe Eau glycolée WZS (400 V / 3 ph.)	Unité	WZ S 60H	WZ S 60HK	WZ S 80H	WZ S 80HK	WZ S 100H	WZ S 100HK
<b>Rafraîchissement passif intégré</b>		non	oui	non	oui	non	oui
<b>Performances</b>							
Puissance calorifique / COP pour							
BO/W35 selon EN255 Delta T de 10K	kW/-	5,8 / 4,7	5,8 / 4,7	8,6 / 4,6	8,6 / 4,6	10,3 / 4,7	10,3 / 4,7
BO/W35 selon EN14511 Delta T de 5K	kW/-	5,7 / 4,4	5,7 / 4,4	8,4 / 4,4	8,4 / 4,4	10,2 / 4,6	10,2 / 4,6
<b>Plages d'utilisation</b>							
Plage de températures d'utilisation Eau de chauffage	°C	20 à 65	20 à 65	20 à 65	20 à 65	20 à 65	20 à 65
Plage de températures d'utilisation Eau glycolée	°C	-5 à 25	-5 à 25	-5 à 25	-5 à 25	-5 à 25	-5 à 25
Pression différentielle circuit de chauffage avec un Delta T de 7K	l/h/bar	700 / 0,43	700 / 0,42	1000 / 0,35	1000 / 0,33	1300 / 0,35	1300 / 0,31
Pression différentielle circuit d'eau glycolée avec un Delta T de 4K	l/h/bar	1100 / 0,4	1100 / 0,38	1400 / 0,37	1400 / 0,35	1600 / 0,37	1600 / 0,34
<b>Appareil</b>							
Dimensions: Largeur x Profondeur x Hauteur (hors raccords)	mm	600 x 695 x 1920					
Poids, emballage de transport compris	kg	300	307	305	312	310	317
<b>Electricité</b>							
Appoint électrique intégré dans l'appareil	kW	2 / 4 / 6	2 / 4 / 6	2 / 4 / 6	2 / 4 / 6	2 / 4 / 6	2 / 4 / 6
Consommation à BO/W35 selon EN14511	kW/A	1,3 / 2,5	1,3 / 2,5	1,91 / 3,8	1,91 / 3,8	2,2 / 4,4	2,2 / 4,4
Volume du préparateur d'eau chaude sanitaire	l	200	200	200	200	200	200
<b>Niveau sonore</b>							
Pression acoustique mesurée à 1m autour de l'appareil	dB(A)	37	37	37	37	37	37

## Vos avantages

- Pompe à chaleur Eau glycolée / Eau 6, 8 ou 10 kW
- Rafraîchissement passif optionnel
- Préparateur d'eau chaude de 200 litres intégré
- Température d'eau de chauffage jusqu'à 65°C
- Très silencieuse
- Modulbox avec circuit frigorifique extractible pour le transport
- Très faible encombrement (0,42m³)
- Différentes variantes de pose grâce à un système de raccords astucieux

# Pompe à chaleur Compact SWC



Chauffage



Rafrâchissement



Eau chaude sanitaire

SWC 100H

POMPE À CHALEUR COMPACT SWC

## Une performance maximale pour un encombrement minimal

Les pompes à chaleur de la série Compact se démarquent par un design moderne et un faible encombrement.

### La pompe à chaleur

La pompe à chaleur Eau glycolée / Eau de la série Compact pour des puissances calorifiques de 6 à 33 kW propose une mise en place facile avec un minimum de temps d'installation et de montage.

### Une série compacte

On l'appelle compacte car elle offre un faible encombrement. De nombreux composants habituellement situés à l'extérieur de l'appareil ou fixés au mur (ex. : pompes à chaleur série Standard) sont directement incorporés à l'appareil. Ce système épargne à la fois du temps lors du montage et garantit à l'utilisateur une haute sécurité d'installation. En effet, tous les composants sont contrôlés d'usine et harmonisés entre eux de manière optimale.

monisés entre eux de manière optimale.

### Production d'eau chaude sanitaire

La SWC est également disponible avec une vanne trois voies pour la production d'eau chaude sanitaire. Des préparateurs d'eau chaude sanitaire de 300, 400 et 500 litres peuvent être utilisés. L'échangeur thermique à tube lisse et à double enrobage offrant une grande surface d'échange garantissant une perte de pression minimale lors d'importants transferts de chaleur.



Capteur



Forage pour la sonde géothermique

## Vos avantages

- Pompe à chaleur Eau glycolée / Eau 6 à 33 kW
- Rafrâchissement passif optionnel (modifications ultérieures impossibles)
- Très silencieuse
- Température d'eau de chauffage jusqu'à 65 °C (SWC 60H - 170H)
- Température d'eau de chauffage jusqu'à 55 °C (SWC 230 - 330)
- Faible encombrement

### Intégration totale

La pompe à chaleur SWC intègre le régulateur de pompe à chaleur et de chauffage Luxtronik 2.0, un circulateur pour le chauffage et une charge d'eau chaude sanitaire, une soupape différentielle pour le circuit de chauffage, une résistance électrique (sauf 230 et 330), un module hydraulique optionnel pour le rafraîchissement passif (Attention! Une installation ultérieure n'est pas possible!), un circulateur pour le circuit

d'eau glycolée, un vase d'expansion pour le circuit d'eau glycolée et de chauffage ainsi qu'un module de sécurité pour le circuit d'eau glycolée et de chauffage.

### La régulation

Parmi ses fonctions, on compte un programme de préchauffage de chape, une minuterie intelligente, une fonction de charge rapide d'eau chaude sanitaire, un port USB (pour récupérer les données)

ainsi qu'une interface de réseau. De plus, des réglages sont possibles via un réseau intranet sans hardware ou software additionnels.

### Installation

Grâce aux nombreux composants déjà intégrés, les travaux nécessaires à l'installation restent minimes. Il suffit de brancher l'appareil.

Pompes à chaleur Eau glycolée / Eau Compact SWC	Unité	SWC 60H	SWC 60HK	SWC 70H	SWC 70HK	SWC 80H	SWC 80HK	SWC 100H	SWC 100HK	SWC 120H
<b>Rafrâchissement passif intégré</b>		non	oui	non	oui	non	oui	non	oui	non
<b>Performances</b>										
Puissance calorifique / COP pour										
Bo/W35 selon EN 255 Delta T de 10 K	kW/-	5,8 / 4,7	5,8 / 4,7	7,0 / 4,5	7,0 / 4,5	9,1 / 4,7	9,1 / 4,7	10,3 / 4,7	10,3 / 4,7	11,9 / 4,7
Bo/W35 selon EN 14511 Delta T de 5K	kW/-	5,7 / 4,4	5,7 / 4,4	6,9 / 4,4	6,9 / 4,4	8,9 / 4,5	8,9 / 4,5	10,2 / 4,6	10,2 / 4,6	11,7 / 4,5
Débit eau glycolée source de chaleur	l/h	1400	1400	1650	1650	1900	1900	2200	2200	2600
Débit eau de chauffage	l/h	950	950	1200	1200	1500	1500	1800	1800	2000
Type de fluide frigorigène R 407C / Poids	kg	1,8	1,8	2,1	2,1	2,1	2,1	2,3	2,3	2,9
<b>Plages d'utilisation</b>										
Plages de températures d'utilisation Eau de chauffage	°C	20 à 65	20 à 65	20 à 65	20 à 65	20 à 65	20 à 65	20 à 65	20 à 65	20 à 65
Plages de températures d'utilisation Eau glycolée	°C	-5 à 25	-5 à 25	-5 à 25	-5 à 25	-5 à 25	-5 à 25	-5 à 25	-5 à 25	-5 à 25
Pression différentielle circuit de chauffage avec un Delta T de 7 K	l/h/bar	700/0,46	700/0,45	850/0,47	850/0,46	1100/0,41	1100/0,40	1300/0,34	1300/0,33	1450/0,32
Pression différentielle circuit d'eau glycolée avec un Delta T de 4 K	l/h/bar	1100/0,52	1100/0,50	1250/0,48	1250/0,46	1450/0,68	1450/0,66	1600/0,53	1600/0,50	2050/0,51
<b>Appareil</b>										
Dimensions : Largeur x Profondeur x Hauteur (hors raccords)	mm	650 x 500 x 1550								
Poids, emballage de transport compris	kg	200	214	202	216	203	218	206	221	209
<b>Électricité</b>										
Tension /consom. max. de la PAC	V/A	400 / 4,0	400 / 4,0	400 / 5,0	400 / 5,0	400 / 5,9	400 / 5,9	400 / 6,9	400 / 6,9	400 / 7,5
Chauffage d'appoint électrique intégré dans l'appareil	kW	2 / 4 / 6	2 / 4 / 6	2 / 4 / 6	2 / 4 / 6	2 / 4 / 6	2 / 4 / 6	2 / 4 / 6	2 / 4 / 6	2 / 4 / 6
Consommation à Bo/W35 selon EN14511	kW/A	1,29 / 2,4	1,29 / 2,4	1,57 / 3,1	1,57 / 3,1	1,98 / 3,7	1,98 / 3,7	2,22 / 4,1	2,22 / 4,1	2,6 / 4,8

Pompes à chaleur Eau glycolée / Eau Compact SWC	Unité	SWC 120HK	SWC 140H	SWC 140HK	SWC 170H	SWC 170HK	SWC 230	SWC 230K	SWC 330	SWC 330K
<b>Rafrâchissement passif intégré</b>		oui	non	oui	non	oui	non	oui	non	oui
<b>Performances</b>										
Puissance calorifique / COP pour										
Bo/W35 selon EN 255 Delta T de 10 K	kW/-	11,9 / 4,7	13,9 / 4,7	13,9 / 4,7	16,9 / 4,7	16,9 / 4,7	22,5 / 4,5	22,5 / 4,5	32,0 <sup>0</sup> / 4,3	32,0 <sup>0</sup> / 4,3
Bo/W35 selon EN 14511 Delta T de 5K	kW/-	11,7 / 4,5	13,7 / 4,5	13,7 / 4,5	16,7 / 4,6	16,7 / 4,6	22,1 / 4,3	22,1 / 4,3	31,8 <sup>0</sup> / 4,1	31,8 <sup>0</sup> / 4,1
Débit eau glycolée source de chaleur	l/h	2600	3100	3100	3600	3600	4900	4900	7900	7900
Débit eau de chauffage	l/h	2000	2400	2400	2900	2900	3900	3900	5200	5200
Type de fluide frigorigène R 407C / Poids	kg	2,9	3,0	3,0	3,8	3,8	4,45	4,45	6,85	6,85
<b>Plages d'utilisation</b>										
Plages de températures d'utilisation Eau de chauffage	°C	20 à 65	20 à 65	20 à 65	20 à 65	20 à 65	20 à 55	20 à 55	20 à 55	20 à 55
Plages de températures d'utilisation Eau glycolée	°C	-5 à 25	-5 à 25	-5 à 25	-5 à 25	-5 à 25	-5 à 25	-5 à 25	-5 à 25	-5 à 25
Pression différentielle circuit de chauffage avec un Delta T de 7 K	l/h/bar	1450/0,30	1700/0,59	1700/0,57	2050/0,58	2050/0,55	2700/0,41	2700/0,38	3900/0,7	3900/0,67
Pression différentielle circuit d'eau glycolée avec un Delta T de 4 K	l/h/bar	2050/0,49	2350/0,43	2350/0,41	2700/0,36	2700/0,33	3700/0,74	3700/0,68	5950/0,42	5950/0,35
<b>Appareil</b>										
Dimensions: Largeur x Profondeur x Hauteur (hors raccords)	mm	650 x 500 x 1550					750 x 650 x 1650			
Poids, emballage de transport compris	kg	224	212	227	220	235	345	360	372	390
<b>Électricité</b>										
Tension /consom. max. de la PAC	V/A	400 / 7,5	400 / 9,4	400 / 9,4	400 / 11,0	400 / 11,0	400 / 12,5	400 / 12,5	400 / 23,6	400 / 23,6
Chauffage d'appoint électrique intégré dans l'appareil	kW	2 / 4 / 6	3 / 6 / 9	3 / 6 / 9	3 / 6 / 9	3 / 6 / 9	-	-	-	-
Consommation à Bo/W35 selon EN14511	kW/A	2,6 / 4,8	3,0 / 5,8	3,0 / 5,8	3,63 / 6,7	3,63 / 6,7	5,14 / 9,5	5,14 / 9,5	7,76 / 14,4	7,76 / 14,4



DOUBLEMENT ASTUCIEUSE

## Une option complémentaire avec le rafraîchissement passif

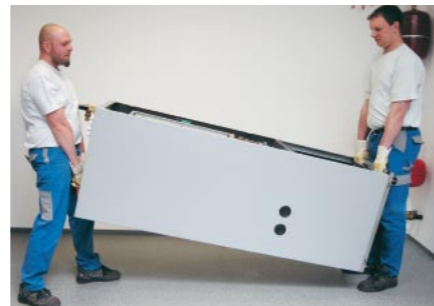
### Avec le rafraîchissement passif, votre pompe à chaleur veille à la fraîcheur de votre habitat

Un système unique : chauffer en hiver et rafraîchir en été. Le rafraîchissement passif est un moyen très économique d'utiliser les basses températures du sol pour rafraîchir les pièces à un niveau de température agréable par le biais de plancher chauffant / rafraîchissant. La

pompe à chaleur reste éteinte durant la phase de rafraîchissement ; seuls les circulateurs de chauffage et d'eau glycolée sont activés. Toutes les pompes à chaleur Eau glycolée / Eau de la série Compact sont disponibles avec l'option rafraîchissement intégrée.\*

Alpha-InnoTec ne propose pas uniquement des produits haut de gamme. Notre objectif est de faciliter la vie de nos clients. Nous nous efforçons de rendre le transport, l'installation et l'utilisation de nos pompes à chaleur efficace, rapide et simple. Le recours à des professionnels formés par nos soins dans le respect des

normes Alpha-InnoTec permet un gain de temps et d'argent pour nos clients. Oubliés les frais de travaux supplémentaires complexes. L'installation d'une pompe à chaleur ne prend qu'une à deux heures, si les accords sont correctement réalisés.



Transport plus aisé grâce à la modulbox extractible.



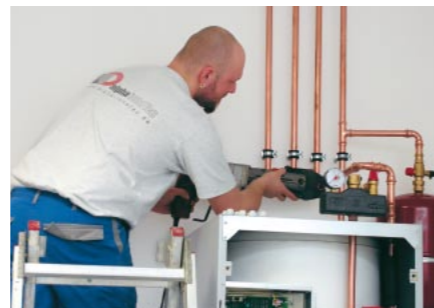
Basculer la pompe à chaleur et la poser à sa place.



Encaster la modulbox dans l'appareil.



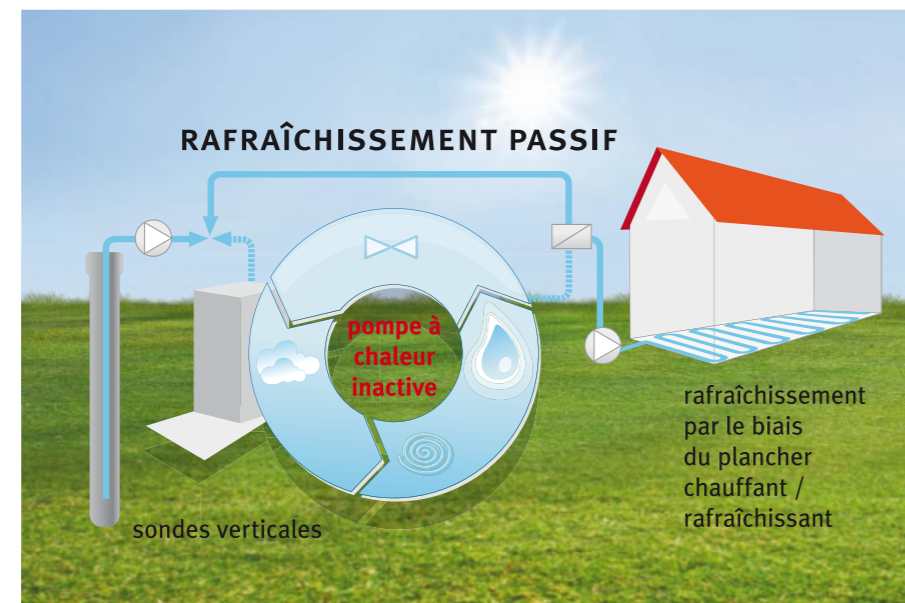
Raccorder la modulbox.



Terminer le montage et fermer l'appareil.



Et voilà, c'est aussi simple que cela.



\*Attention ! Une installation ultérieure n'est pas possible!

### Vos avantages avec le rafraîchissement passif

- Adapté au plancher chauffant / rafraîchissant
- Aucune sensation de courant d'air
- Investissement réduit
- Faibles coûts d'utilisation
- Respect des ressources naturelles
- Ecologique

Soyez zen :  
quand simplicité rime avec efficacité

Fiche  
technique

Centrale de chauffe Eau glycolée WZS Monophasées (230 V)	Unité	WZS 60H/S	WZS 80H/S	WZS 100H/S
<b>Performances</b>				
Puissance calorifique / COP pour				
Bo/W35 selon EN 255 10 K Delta T de 10K	kW/-	6,8 / 4,4	8,5 / 4,3	9,9 / 4,4
Bo/W35 selon EN 14511 Delta T de 5K	kW/-	6,8 / 4,2	8,4 / 4,2	9,8 / 4,3
<b>Plages d'utilisation</b>				
Plages de températures d'utilisation Eau de chauffage	°C	20 à 65	20 à 65	20 à 65
Plages de températures d'utilisation Eau glycolée	°C	-5 à 25	-5 à 25	-5 à 25
Pression différentielle circuit de chauffage avec un Delta T de 7 K	l/h/bar	800 / 0,38	1000 / 0,35	1200 / 0,37
Pression différentielle circuit d'eau glycolée avec un Delta T de 4 K	l/h/bar	1200 / 0,37	1500 / 0,36	1750 / 0,33
<b>Appareil</b>				
Dimensions: Largeur x Profondeur x Hauteur (sans raccords)	mm	650 x 695 x 1920		
Poids, emballage de transport compris	kg	300	305	310
<b>Électricité</b>				
Appoint électrique intégré dans l'appareil	kW	2 / 4 / 6	2 / 4 / 6	2 / 4 / 6
Consommation à Bo/W35 selon EN14511	kW/A	1,62 / 7,0	2,05 / 8,9	2,28 / 9,9
Volume du préparateur d'eau chaude sanitaire	l	200	200	200
<b>Niveau sonore</b>				
Pression acoustique mesurée à 1m autour de l'appareil	dB(A)	37	37	37

Pompes à chaleur Eau glycolée / Eau Compact SWC Monophasées (230 V)	Unité	SWC 60H/S	SWC 80H/S	SWC 100H/S
<b>Performances</b>				
Puissance calorifique / COP pour				
Bo/W35 selon EN 255 10 K Delta T de 10K	kW/-	7,3 / 4,6	9,3 / 4,7	10,5 / 4,6
Bo/W35 selon EN 14511 Delta T de 5K	kW/-	7,2 / 4,4	9,2 / 4,5	10,4 / 4,4
Débit eau glycolée source de chaleur	l/h	1700	2200	2500
Débit eau de chauffage	l/h	1200	1600	1800
Type de fluide frigorigène R 407C / Poids	kg	1,7	1,9	2,2
<b>Plages d'utilisation</b>				
Plages de températures d'utilisation Eau de chauffage	°C	20 à 65	20 à 65	20 à 65
Plages de températures d'utilisation Eau glycolée	°C	-5 à 25	-5 à 25	-5 à 25
Pression différentielle circuit de chauffage avec un Delta T de 7 K	l/h/bar	900 / 0,42	1100 / 0,41	1300 / 0,34
Pression différentielle circuit d'eau glycolée avec un Delta T de 4 K	l/h/bar	1300 / 0,46	1700 / 0,64	1900 / 0,44
<b>Dimensions</b>				
Dimensions: Largeur x Profondeur x Hauteur (hors raccords)	mm	650 x 500 x 1550		
Poids, emballage de transport compris	kg	200	203	206
<b>Électricité</b>				
Tension / consom. max. de la PAC	V/A	230 / 12,0	230 / 15,0	230 / 17,6
Appoint électrique intégré dans l'appareil	kW	2 / 4 / 6	2 / 4 / 6	2 / 4 / 6
Consommation à Bo/W35 selon EN14511	kW/A	1,64 / 7,1	2,04 / 8,9	2,36 / 10,3

# Fiche technique



# Avec les pompes à chaleur d'Alpha-InnoTec vous faites le bon choix!



Alpha-InnoTec est détenteur du label européen de qualité des pompes à chaleur



Alpha-InnoTec est membre de :

- l'Association Allemande des Pompes à Chaleur (BWP)
- l'Association Européenne des Pompes à Chaleur (EHPA)
- FWS l'Association Suisse des Pompes à Chaleur
- BWP et LWGA Autriche



Les produits d'Alpha-InnoTec sont surveillés par l'Office de Contrôle Technique (TÜV)



Les produits d'Alpha-InnoTec respect les normes CE



Alpha-InnoTec est certifié d'après ISO 9001 (qualité) et ISO 14001 (environnement)



Membre depuis 2006



© Alpha-InnoTec GmbH - Riegg & Partner - FR\_A\_006\_09 - AIT-08-097 - 012009  
Sous réserve de modifications techniques

Pompes à chaleur Eau glycolée / Eau Compact SWC Monophasées (230 V)	Unité	SWC 120/S	SWC 140/S
<b>Performances</b>			
Puissance calorifique / COP pour			
Bo/W35 selon EN 255 10 Delta T de 10K	kW/-	11,9 / 4,8	14,7 / 4,6
Bo/W35 selon EN 14511 Delta T de 5K	kW/-	11,7 / 4,6	14,5 / 4,4
Débit eau glycolée source de chaleur	l/h	2800	3500
Débit eau de chauffage	l/h	2000	2500
Type de fluide frigorigène R 407C / Poids	kg	2,4	2,7
<b>Plages d'utilisation</b>			
Plages de températures d'utilisation Eau de chauffage	°C	20 à 55	20 à 55
Plages de températures d'utilisation Eau glycolée	°C	-5 à 25	-5 à 25
Pression différentielle circuit de chauffage avec un Delta T de 7 K	l/h/bar	1450 / 0,32	1800 / 0,56
Pression différentielle circuit d'eau glycolée avec un Delta T de 4 K	l/h/bar	2100 / 0,5	2600 / 0,38
<b>Appareil</b>			
Dimensions: Largeur x Profondeur x Hauteur (hors raccords)	mm	650 x 500 x 1550	
Poids, emballage de transport compris	kg	209	212
<b>Électricité</b>			
Tension /consom. max. de la PAC	V/A	230 / 22,0	230 / 26,3
Appoint électrique intégré dans l'appareil	kW	2 / 4 / 6	3 / 6 / 9
Consommation à Bo/W35 selon EN 14511	kW/A	2,54 / 11,1	3,29 / 15,0



FRANCE

Alpha-InnoTec France  
Parc d'activités économiques  
"Les couturiers"  
16 rue des couturières  
67240 Bischwiller  
Tél: +33 (0) 3 88 06 24 10  
Fax: +33 (0) 3 88 06 24 11  
info@alpha-innotec.fr  
www.alpha-innotec.fr



SUISSE

Représentation Alpha-InnoTec  
Suisse  
Calmotherm AG  
Industriepark  
CH-6246 Altishofen LU  
Tel.: +41 (0) 62 748 20 00  
Fax: +41 (0) 62 748 20 01  
info@calmotherm.ch  
www.alpha-innotec.ch  
www.calmotherm.ch



BELGIQUE

SUISSE ROMANDE

Calmotherm SA  
a. v. de Provence 12  
1007 Lausanne  
Tel.: +41 (0) 21 661 31 43  
Fax: +41 (0) 21 661 31 45  
info@calmotherm.ch  
www.calmotherm.ch

Nathan Import /  
Export N.V.-S.A.  
Lozenberg 4  
B-1932 Zaventem

Tel.: +32 (0) 2 721 15 70  
Fax: +32 (0) 2 725 35 53  
info@nathan.be  
www.nathan.be

Votre partenaire:



Le spécialiste de la pompe à chaleur